

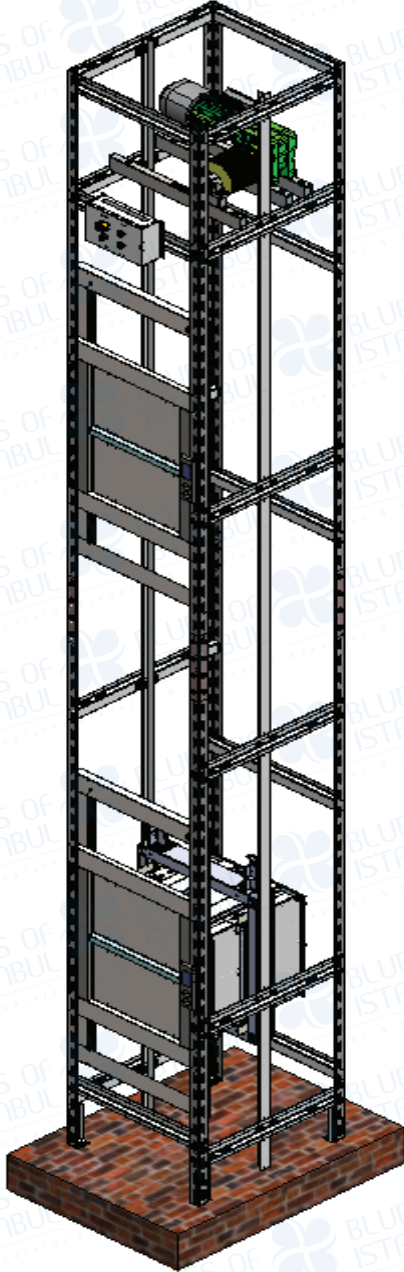


MONŞARJ ASANSÖR KLAVUZ

MONŞARJ ASANSÖR

MODEL :MX-34456N

KULLANIM KILAVUZU



**MONŞARJ
ASANSÖRÜN ANA
BİLEŞENLERİ**

→ **ŞAFT ÜNİTESİ**

→ **KAPI AÇMA VE
KAPAMA ÜNİTESİ**

→ **MOTOR ÜNİTESİ**

→ **KABİN ÜNİTESİ**

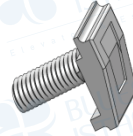
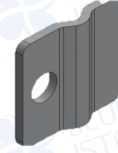
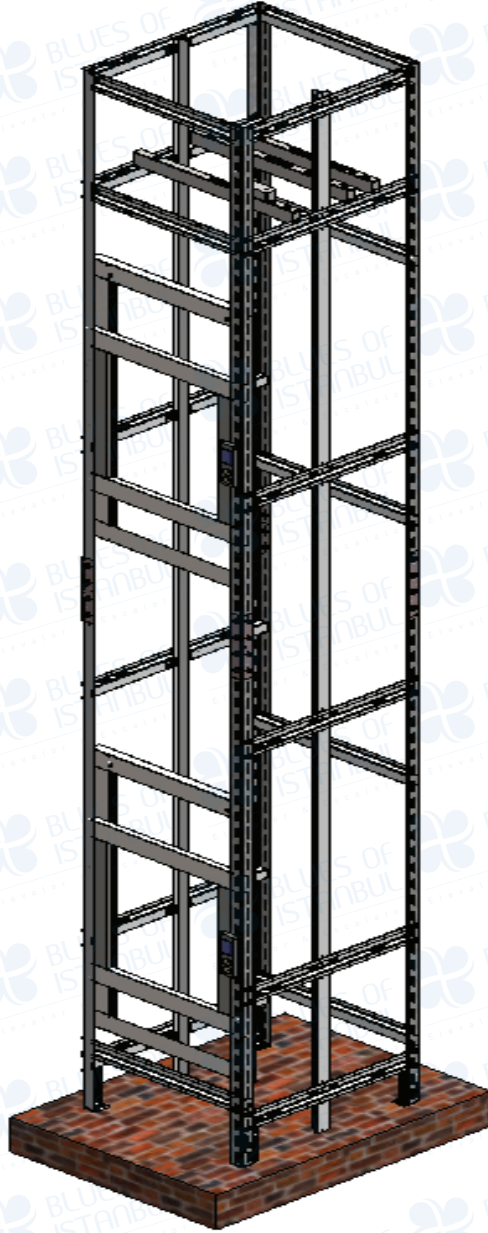
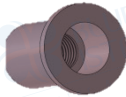
→ **ELEKTRİK
KABLOLAMA
ÜNİTESİ(PANO)**

1-SAFT ÜNİTESİ :

SAFT BAĞLAMA

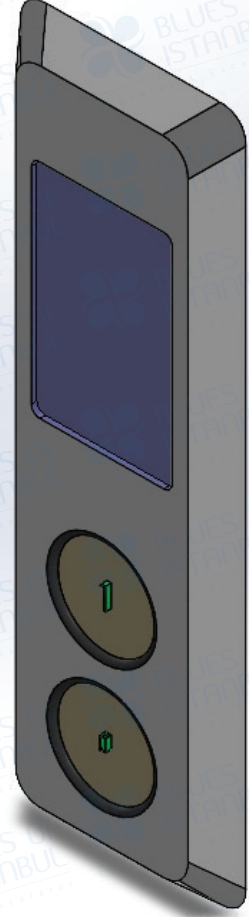
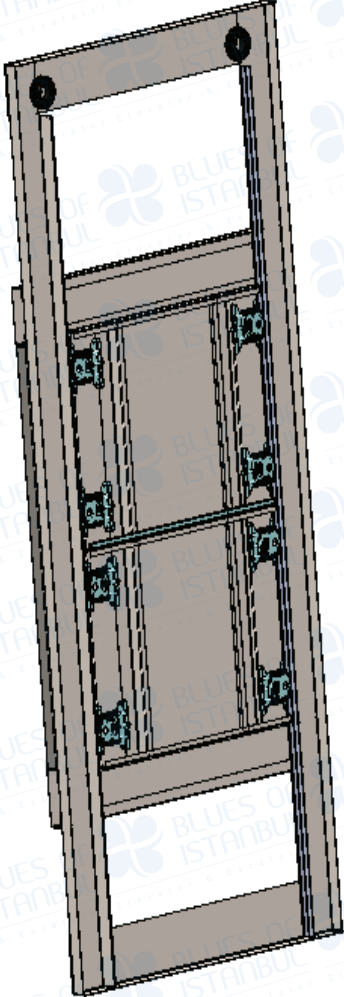


CIVATALAR



2-KAPI AÇMA VE KAPATMA ÜNİTESİ :

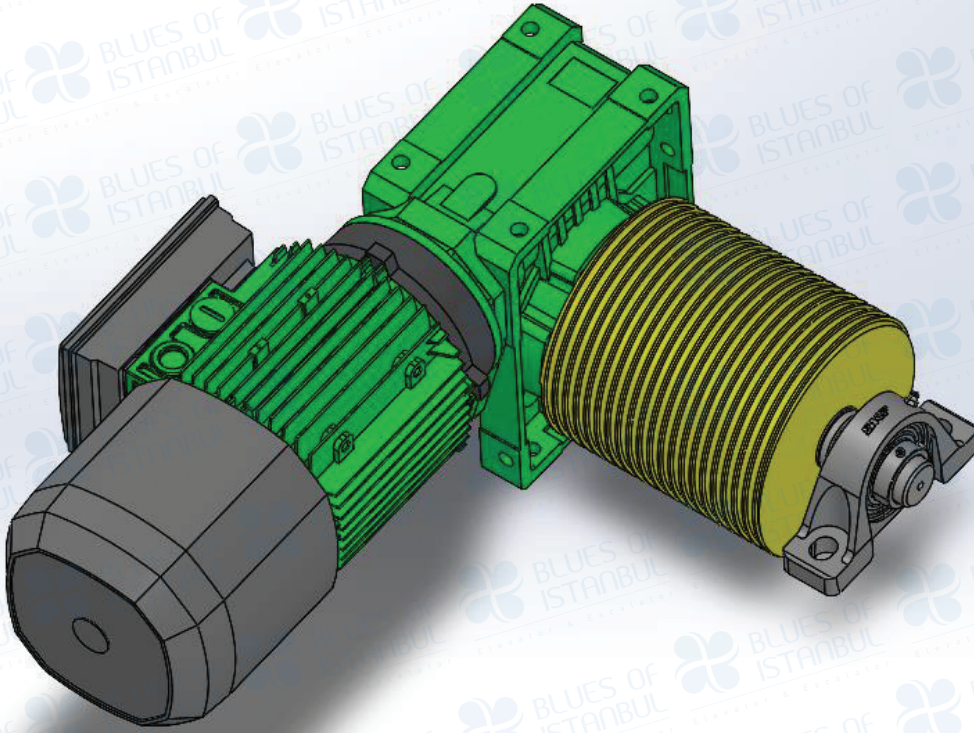
PLC SİSTEM → **ÇAĞIR GÖNDER**



3-MOTOR ÜNİTESİ :

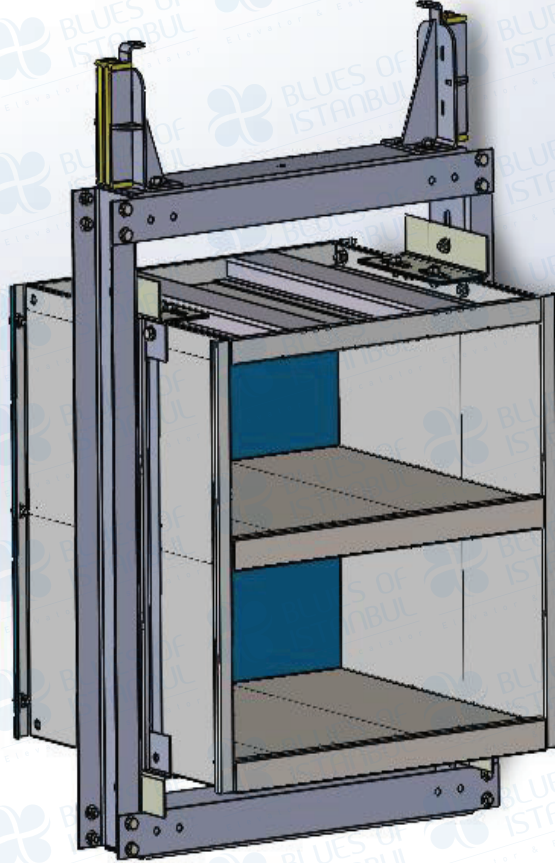
MOTOR GÜCÜ(0.75kw-1.5kw)

VOLTAGE(380v)



4- KABİN ÜNİTESİ :

**BİRAZDEN FAZLA KATTAN
OLUŞTUR(1,2...3)**



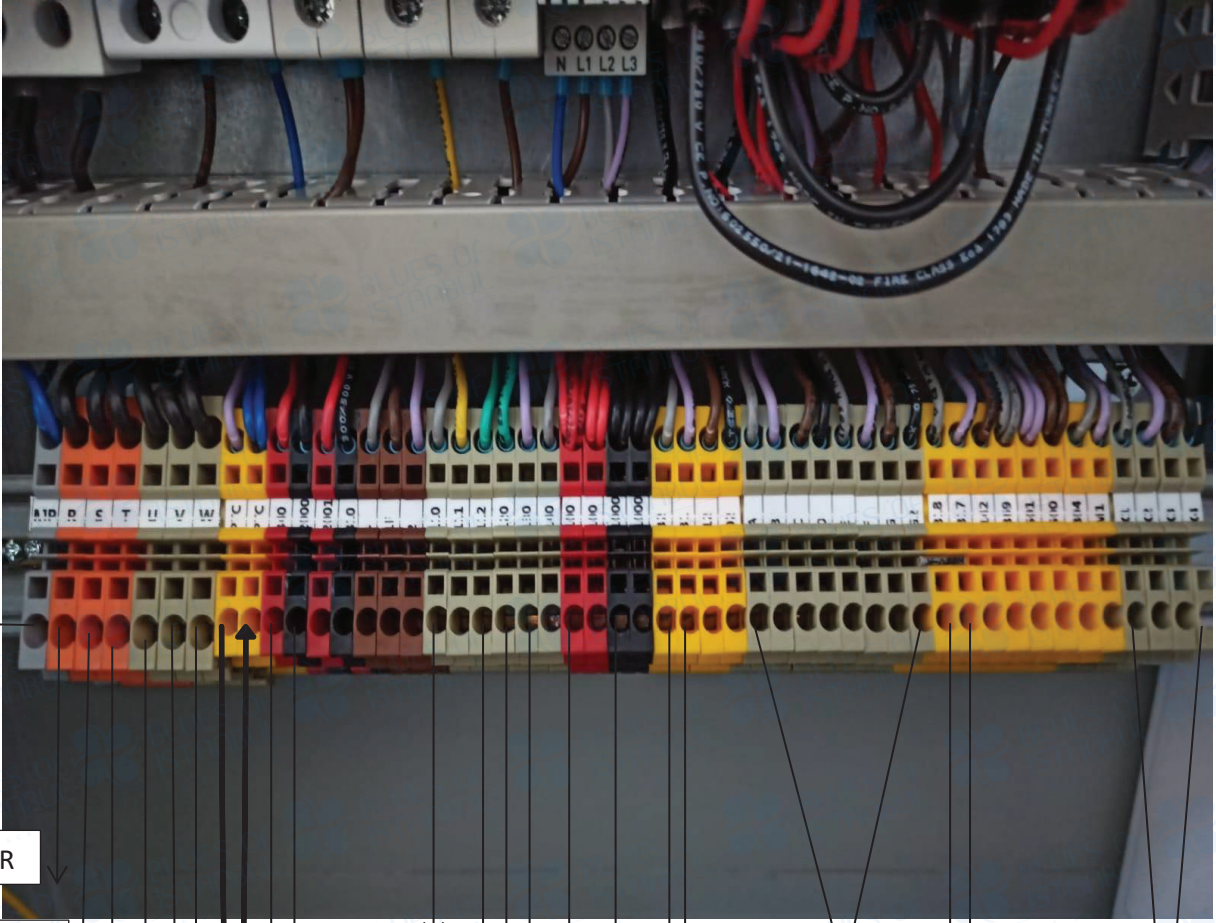
5-ELEKTRİK KAPLAMA ÜNİTESİ(ELEKTRİK PANOSU) :

ELEKTRİKLİ BESLEME SİSTEMİ

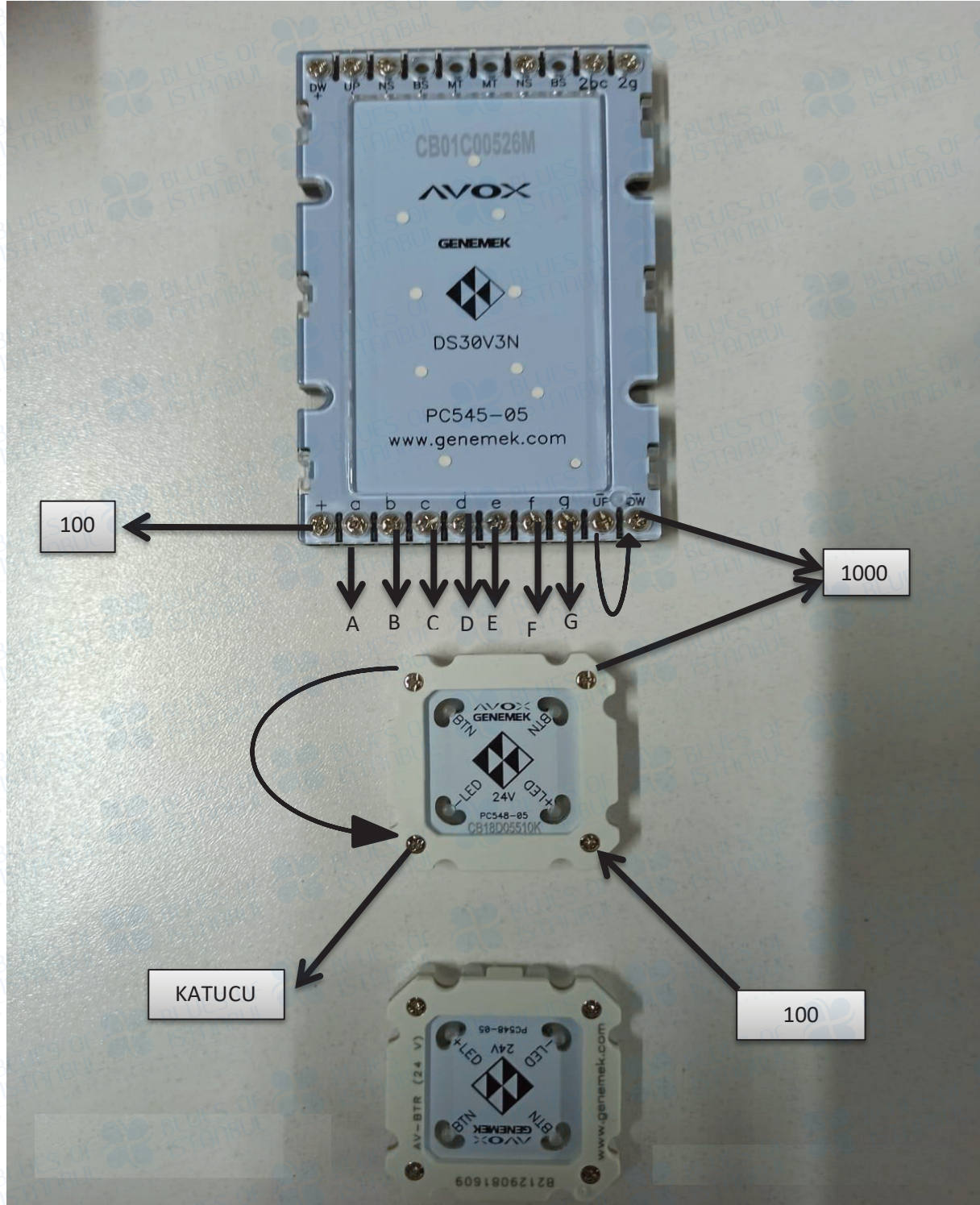


-ELEKTRİK ŞEMASI :

KUMANDA PANOSU KLEMENES BAĞLANTISI



-KAT BUTON BAĞLANTISI :

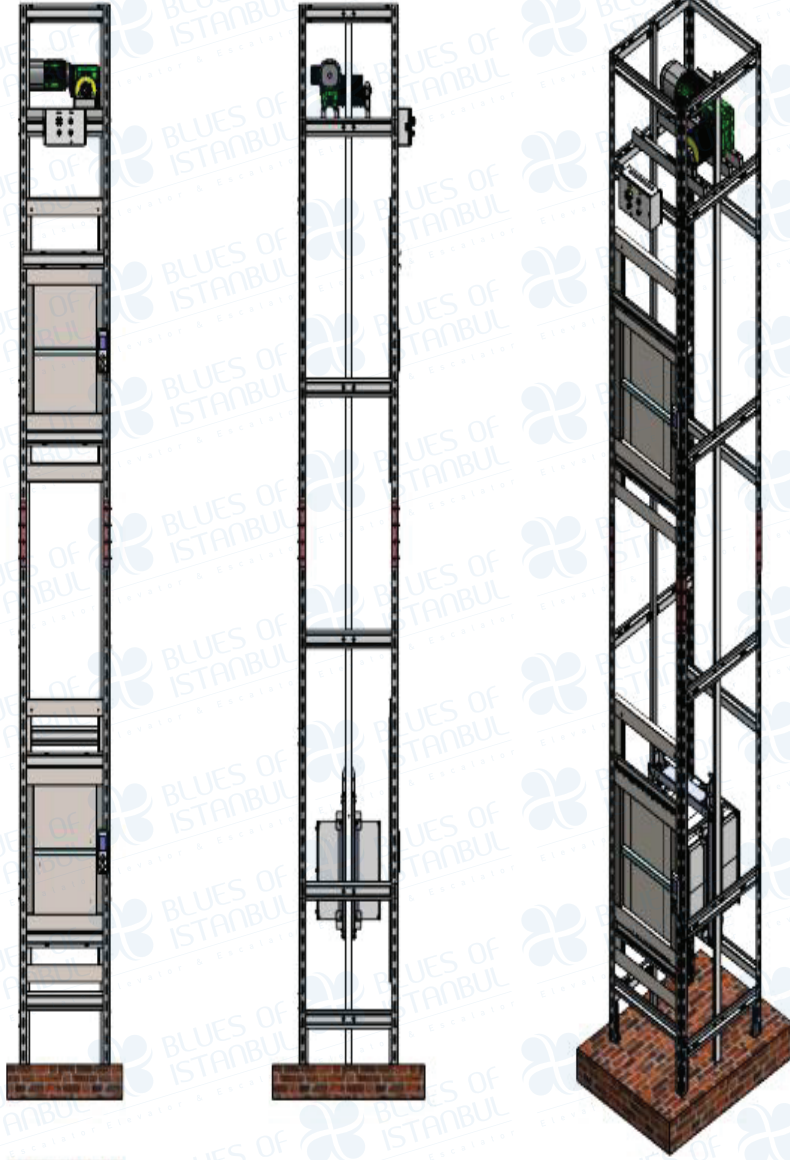


SERVİS ASANSÖRÜ KULLANMA TALİMATI

	Çağır düğmesine kısa süre bas
	Asansör kapılarını yavaş aç ve kapat.
	Asansöre malzeme yüklerken veya boşaltırken yavaş hareket et.
	Yükleme yaparken yükü kabin içerisine dengeli yerleştir.
	Asansöre 100 kg'dan fazla yük yükleme
	Hijyenik olmayan malzemeleri kapalı kap veya poşet içinde koy.
	Kapının düzgün kapandığından emin ol.
	Gönder düğmesine kısa süreli basarak asansörü gönderin.
	Asansör meşgulken çağır düğmesine devamlı basma.
	Asansör meşgul lambası sönmeden kapıları açma.
	Asansör yemek-servis asansörüdür. İnsanların ve diğer canlıların binmesi yasaktır.



SİTEYE GÖRE ASANSÖR ÖZELLİKLER



Monşarj kabin asansörü görüntüler

Kuyu ölçüsü : Projeye Görede.
Kabin ölçüsü :Projeye Görede.

Kuyu boş olarak teslim edilmelidir.
çelik konstrüksiyon ve asansör
kurulumu yapıldıktan sonra müşteri
tarafından kenarları kapatılacaktır.

Kabin içerisinde raf olacaktır.

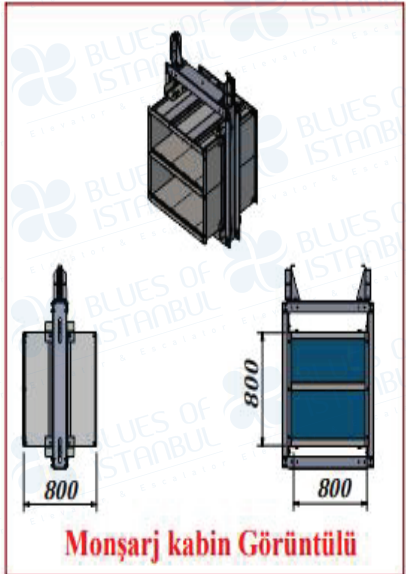
Kabin paslanmaz olacaktır.

Giyotin kapılar ve aşağı açılmaktadır.
Giyotin kapılar paslanmaz.
Satine paslanmaz imalatı yapılmaktadır.

Elektrik panosu giriş kata veya
makine dairesine konulabilir.
Elektrik panosu içerisinde 25 amper
grup sigorta olmalıdır.
1 adet 220V priz plomalıdır.

Tezgah boyu 800mm.

Elektrik için 380V Gerekli.
Motor Gücü : (0.75-1.5)KW.



Monşarj kabin Görüntülü

MONŞARJ ASANSÖR MONTAJ

**MONŞARJ ASANSÖR
KURULUM
AŞAMALARIDA**

DİKME EK BAĞLANTI

DİKME

RAY OMEGASI

KONSOL

OMEGA



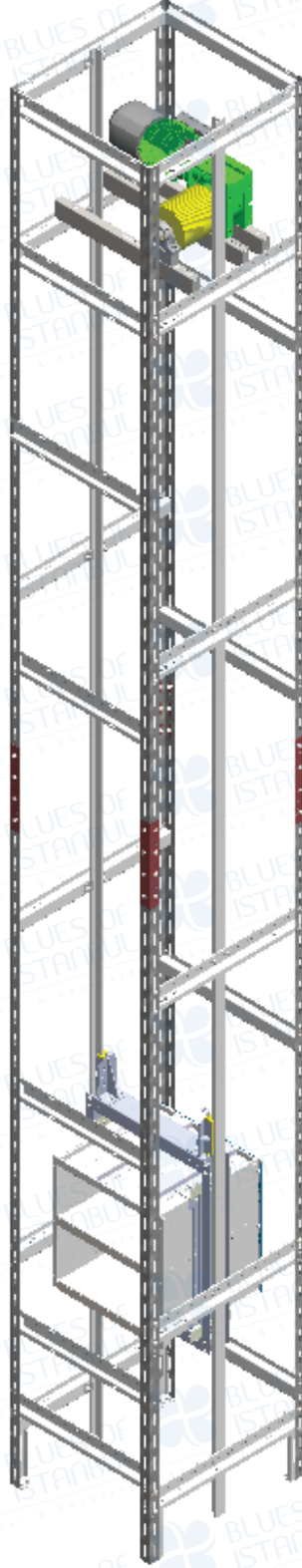


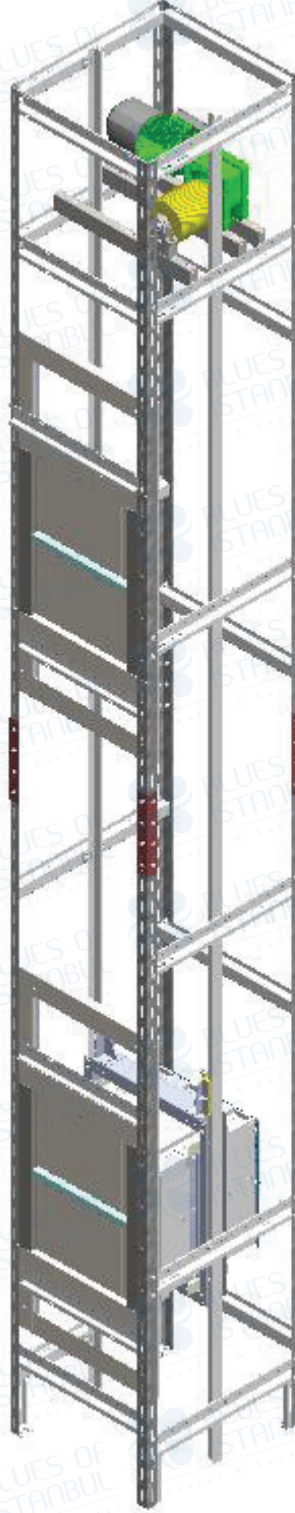
50MM RAY

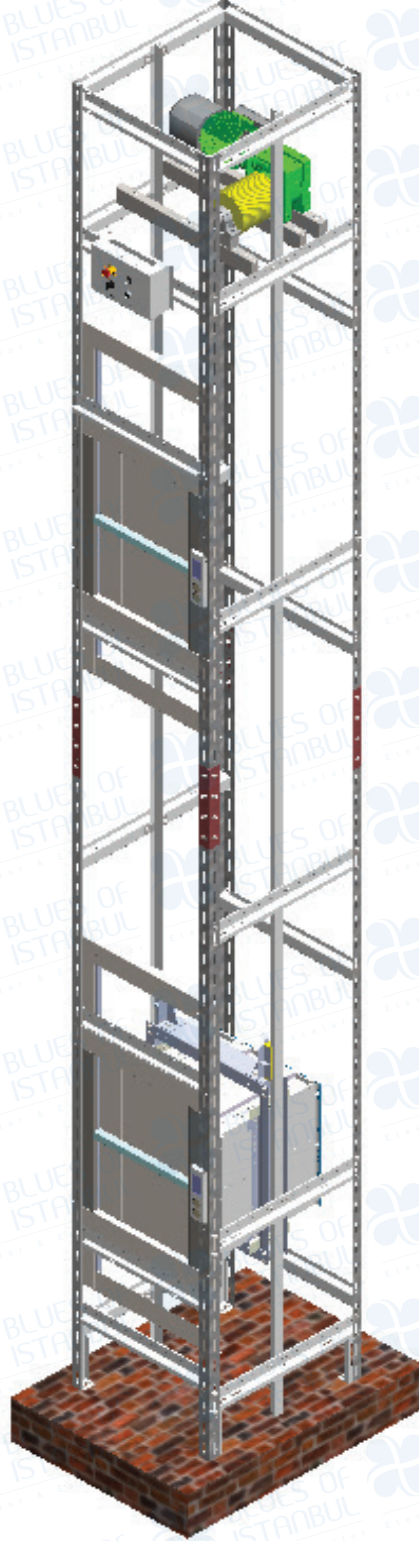
T1 TIRNAK

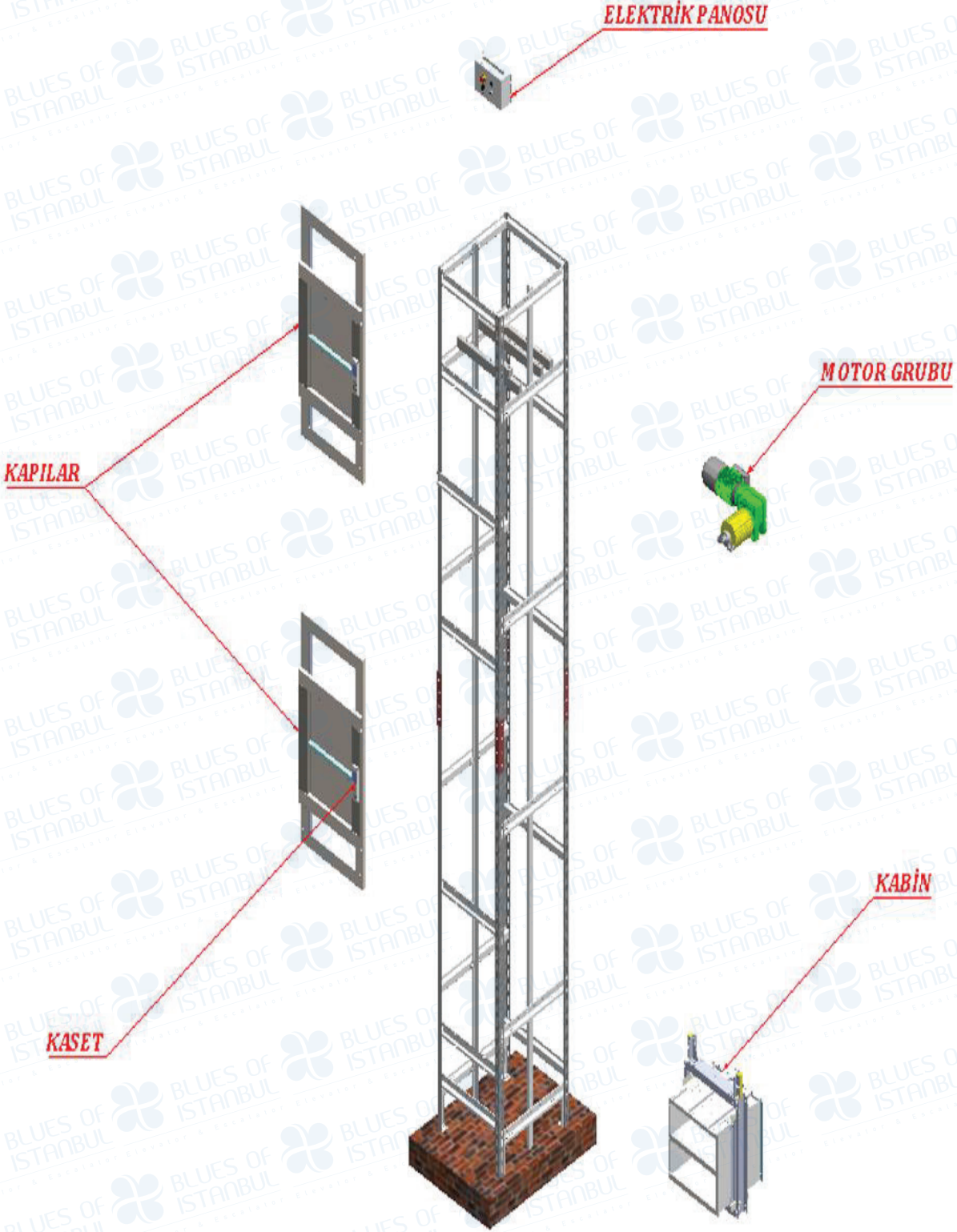














Çavuşoğlu mah. Çobanyıldızı Sokak No:65 Kartal, İSTANBUL
www.bluesofistanbul.com info@bluesofistanbul.com
+90 216 452 10 70 *Asansör Adına Hersey*



Monşarj
Asansör

